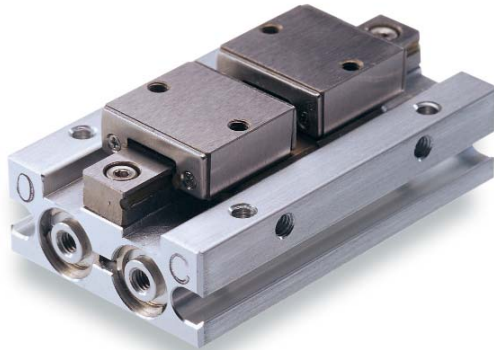


M/160360/M/12 Pinza parallela – compatta

Doppio effetto - Pistone magnetico - Ø 8 & 12 mm



Ideale per applicazioni dove lo spazio di lavoro è ridotto
 Movimento preciso e lineare
 Lunga durata senza interruzioni di lavoro
 Leggera
 Compatta
 Magnete integrato per il rilevamento della posizione

CARATTERISTICHE TECNICHE

Fluido:

Aria compressa, filtrata, lubrificata o non lubrificata

Pressione d'esercizio:

M/160364/M/12: 2 ... 7 bar
 M/160365/M/12: 1,5 ... 7 bar

Temperatura d'esercizio:

+60°C

Contattare il nostro Servizio Tecnico per applicazioni a temperature inferiori a +2°C

Fissaggi:

Fori di fissaggio su tre facce

Ripetibilità del bloccaggio:

+/- 0,07 mm

Precisione nel centraggio:

+/- 0,1 mm

MATERIALI


Corpo: lega di alluminio

Dita di presa: Acciaio al carbonio

Cuscinetti: Acciaio inox

Guarnizioni: Nitrile

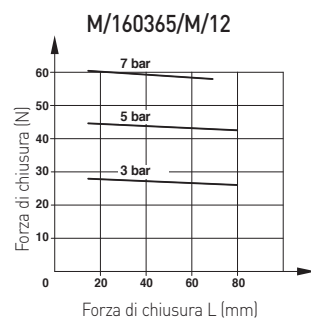
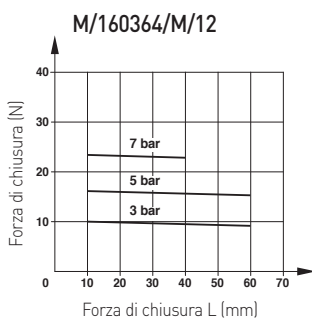
MODELLI STANDARD

Ø	Dimensione della connessione	Forza di chiusura (N) a 5 bar*		MODELLI	ACCESSORI		Raccordo diritto Diametro tubo in grassetto	Raccordo a gomito
		Apertura	Chiusura		Sensore con connettore integrato diritto da 3 m	Sensore con connettore integrato a gomito da 3 m		
8	M3 x 0,5	16,7	16,7	 M/160364/M/12	 M/344/EAU/3PV	 M/344/EAU/3APV	 M02250403	 M02470403
12	M5 x 0,8	44,0	44,0		M/160365/M/12	M/344/EAU/3PV	M/344/EAU/3APV	M02250405

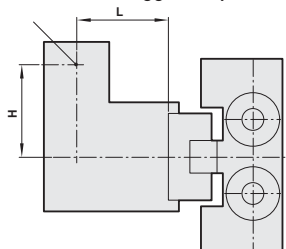
* Forza di chiusura L= 30 mm

Per informazioni su altri sensori magnetici andare a pag 1-290
 Disponibili altri accessori, vedi registro 7

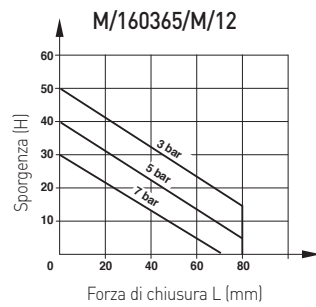
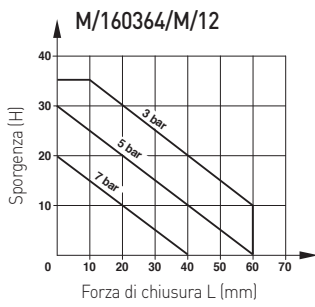
FORZE BLOCCAGGIO TEORICHE



Punto di bloccaggio del pezzo

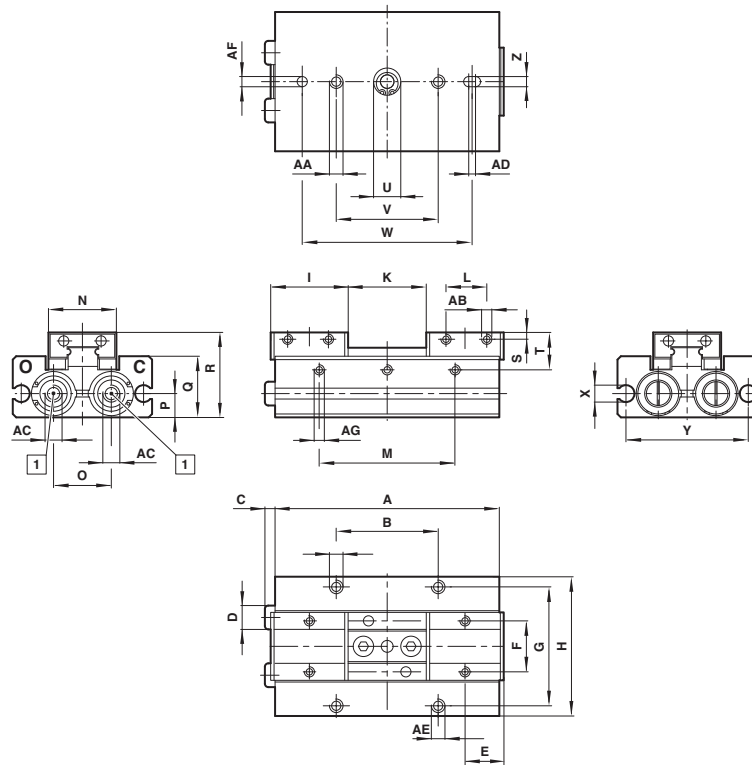


LIMITI PUNTO DI SERRAGGIO



DIMENSIONI BASE

M/160360/M/12



1 Dimensione della connessione

MODELLI	Ø	A	B	C	D	E	F	G	H	I	K
M/160364/M/12	8	52	32	2,5	Ø 5	8,1	13	26	32	16,2	17** +1,7/-0,5; 1*** +0,7/-1,0
M/160365/M/12	12	66	30	3	Ø 7	11,4	15	35	41	22,8	23** +1,9/-0,5; 1*** +0,9/-1,0
MODELLI	Ø	L	M	N	O	P	Q	R	S	T	U
M/160364/M/12	8	10	24	17	12	5	13	19	2	8,5	Ø 8+0,05; 1*
M/160365/M/12	12	12	40	20	17	7	18	25	2	11	Ø 8+0,05; 1*
MODELLI	Ø	V	W	X	Y	Z	AA	AB	AC	AD	AE
M/160364/M/12	8	24	40	Ø 5	27	2,5+0,03; 2,5*	M3; 5*	M2,5; 3*	M3	2	M3; 5*
M/160365/M/12	12	30	50	Ø 5	36	3+0,03; 3*	M4; 8*	M3; 3*	M5	2	M4; 6*
MODELLI	Ø	AF	AG	kg							
M/160364/M/12	8	Ø 2,5+0,03; 2,5*	M3; 5*	0,09							
M/160365/M/12	12	Ø 3+0,03; 3*	M3; 5*	0,2							

* Profondità
 ** Aperto
 *** Chiuso